

UCHWYTY Z ELEKTRONIKĄ



## UCHWYTY Z ELEKTRONIKĄ

<b>Możliwość zastosowania elektroniki w zależności od rodzaju uchwytu</b>	<b>3</b>
<b>CZYTNIKI BIOMETRYCZNE LINII PAPILARNYCH</b>	
<i>Czytnik biometryczny linii papilarnych firmy Ekey</i>	<b>4</b>
<i>Czytnik biometryczny linii papilarnych firmy Idencom</i>	<b>5</b>
<b>KLAWIATURY NUMERYCZNE</b>	
<i>Klawiatura numeryczna firmy Idencom</i>	<b>6</b>
<i>Klawiatura numeryczna Bluetooth&amp;Code firmy Idencom</i>	<b>7</b>
<b>Czytnik RFID firmy Idencom</b>	<b>8</b>
<b>MIKROPRZEŁĄCZNIKI</b>	
<i>Mikroprzełącznik</i>	<b>9</b>
<i>Mikroprzełącznik w zaślepce uchwytu</i>	<b>10</b>
<b>SENSOR DOTYKU</b>	
<i>Mikrosensor oraz sensor dotyku – wymiary oraz możliwości</i>	<b>11</b>
<i>Sensor dotyku – przykładowy wygląd</i>	<b>12</b>
<b>OŚWIETLENIE LED W UCHWYCIU</b>	
<i>LEDy w nóżce uchwytu</i>	<b>13</b>
<i>LEDy w rurze uchwytu</i>	<b>14</b>
<i>LEDy w zaślepce uchwytu</i>	<b>15</b>
<i>Taśma LED w uchwycie</i>	<b>16</b>

## MOŻLIWOŚĆ ZASTOSOWANIA ELEKTRONIKI W UCHWYTACH

RODZAJ ELEKTRONIKI	RODZAJ UCHWYTU											
	P10		P10D		P44		P44D		P45		P45D	
	Ø30	Ø40	Ø30	Ø40	Ø30	Ø40	Ø30	Ø40	Ø30	Ø40	Ø30	Ø40
CZYTNIK EKEY	●	●	○	○	●	●	○	○	●	●	○	○
CZYTNIK IDENCOM CMOS	○	○	○	○	○	○	○	○	○	○	○	○
CZYTNIK IDENCOM	○	○	○	○	○	○	○	○	○	○	○	○
CZYTNIK RFID	○	○	○	○	○	○	○	○	○	○	○	○
KLAWIATURA BLUETOOTH&CODE	○	○	○	○	○	○	○	○	○	○	○	○
KLAWIATURA	○	○	○	○	○	○	○	○	○	○	○	○
SENSOR DOTYKU	●	●	(●)	(●)	●	●	(●)	(●)	●	●	(●)	(●)
MIKROSENSOR DOTYKU	●	●	(●)	(●)	●	●	(●)	(●)	●	●	(●)	(●)
MIKROPRZEŁĄCZNIK	●	●	(●)	(●)	●	●	(●)	(●)	●	●	(●)	(●)
LEDY W NÓŻCE	○	○	○	○	○	○	○	○	○	○	○	○
LEDY W RURZE	●	●	○	○	●	●	○	○	●	●	○	○
LEDY W ZAŚLEPCIE	●	●	●	●	●	●	●	●	●	●	●	●
TAŚMA LED	○	○	○	○	○	○	○	○	○	○	○	○

RODZAJ ELEKTRONIKI	RODZAJ UCHWYTU											
	Q10		Q10D	Q45		Q45D	Q45R / Q45RX		QS		PS/PS-W	GP
	20 x 40	40 x 40	40 x 40	20 x 40	40 x 40	40 x 40	20 x 40	40 x 40	20 x 40	40 x 40	100 x 5	-
CZYTNIK EKEY	●	●	(●)	●	●	(●)	●	●	●	●	●	●
CZYTNIK IDENCOM CMOS	●	●	(●)	●	●	(●)	●	●	●	●	●	●
CZYTNIK IDENCOM	○	●	(●)	○	●	(●)	○	●	●	●	●	●
CZYTNIK RFID	○	●	(●)	○	●	(●)	○	●	●	●	●	●
KLAWIATURA BLUETOOTH&CODE	○	○	○	○	○	○	○	○	○	○	●	●
KLAWIATURA	○	●	(●)	○	●	(●)	○	●	●	●	●	●
SENSOR DOTYKU	●	●	(●)	●	●	(●)	●	●	○	○	●	●
MIKROSENSOR DOTYKU	●	●	(●)	●	●	(●)	●	●	○	○	●	●
MIKROPRZEŁĄCZNIK	●	●	(●)	●	●	(●)	●	●	○	○	●	●
LEDY W NÓŻCE	○	○	○	○	○	○	○	○	○	○	●	●
LEDY W RURZE	●	●	○	●	●	○	●	●	●	●	○	○
LEDY W ZAŚLEPCIE	●	●	●	●	●	●	●	●	○	○	○	○
TAŚMA LED	●	●	●	●	●	●	●	●	○	○	○	○

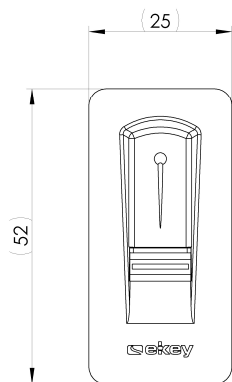
- - możliwość zastosowania elektroniki
- (●) - możliwość zastosowania elektroniki poza rozstawem uchwytu (elektronika w rurze uchwytu, a nie w części drewnianej)
- - produkt niedostępny

## CZYTNIK BIOMETRYCZNY LINII PAPILARNYCH EKEY

RODZAJ CZYTNIKA	ZDJĘCIE
<p><b>EKEY</b> RURA Ø30</p>	
<p><b>EKEY</b> RURA Ø40</p>	
<p><b>EKEY</b> RURA PROSTOKĄTNA np. 20 x 40 lub 40 x 40</p>	



Wymiary orientacyjne czytnika:



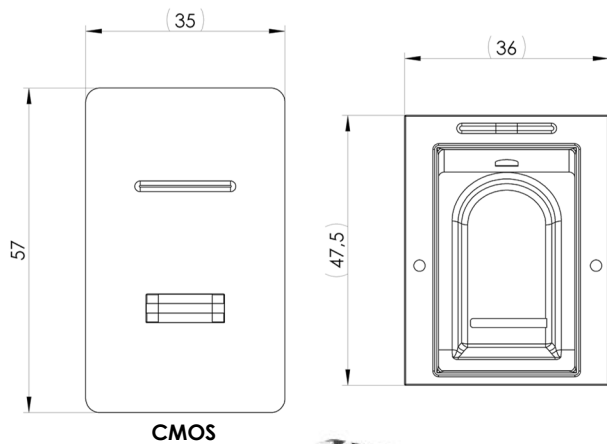


## CZYTNIK BIOMETRYCZNY LINII PAPILARNYCH IDENCOM

RODZAJ CZYTNIKA	ZDJĘCIE
<b>IDENCOM</b> (tylko rura 40 x 40 lub uchwyty QS i PS)	
<b>IDENCOM CMOS</b> ( np. rura 40 x 20)	



Wymiary orientacyjne czytników:

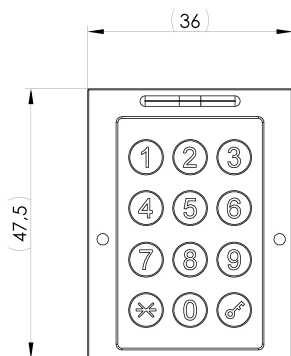


## KLAWIATURA NUMERYCZNA IDENCOM

KLAWIATURA IDENCOM	ZDJĘCIE
Rura 40 x 40	
Płaskownik uchwyty np. PS, GP	



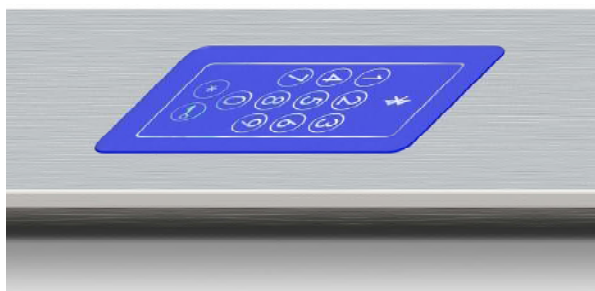
Wymiary orientacyjne klawiatury:



## KLAWIATURA NUMERYCZNA IDENCOM BLUETOOTH&CODE

KLAWIATURA  
BLUETOOTH&CODE

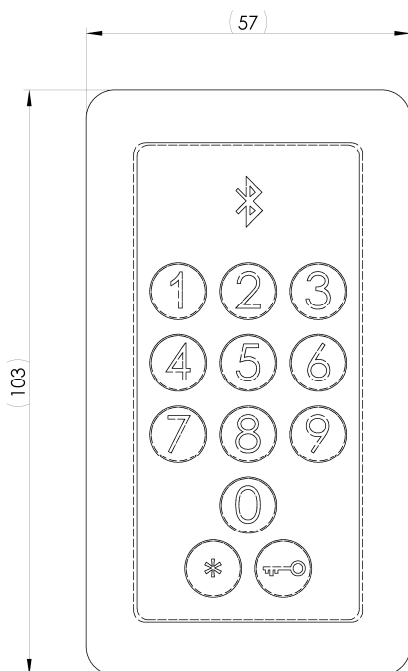
ZDJĘCIE



Płaskownik uchwyty PS

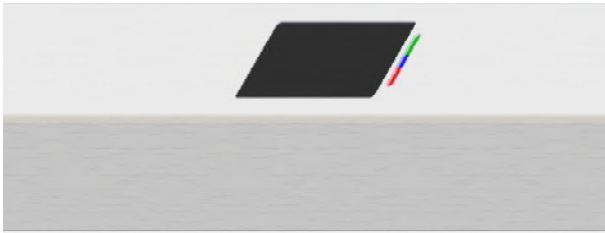
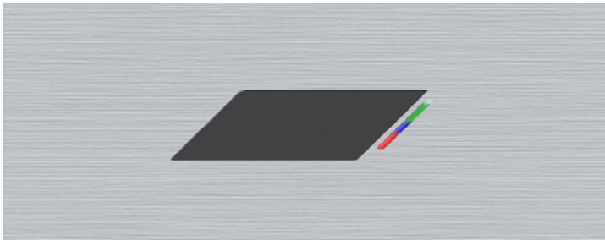


Wymiary orientacyjne klawiatury:

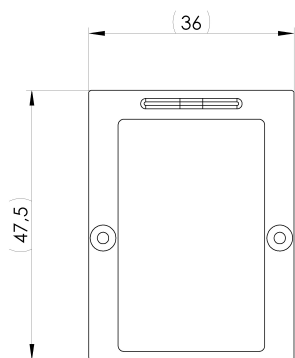


Istnieje możliwość zamówienia klawiatury w kolorze czarnym

## CZYTNIK RFID

CZYTNIK RFID	ZDJĘCIE
tylko rura 40 x 40 lub uchwyty QS i PS)	
Płaskownik uchwyty np. PS, GP	

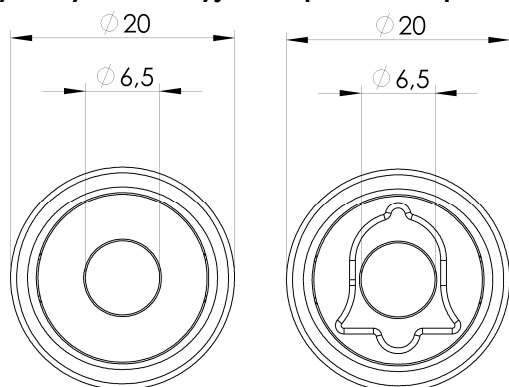
Wymiary orientacyjne czytnika RFID:





## MIKROPRZEŁĄCZNIK

Wymiary orientacyjne zespołu mikroprzełącznika:

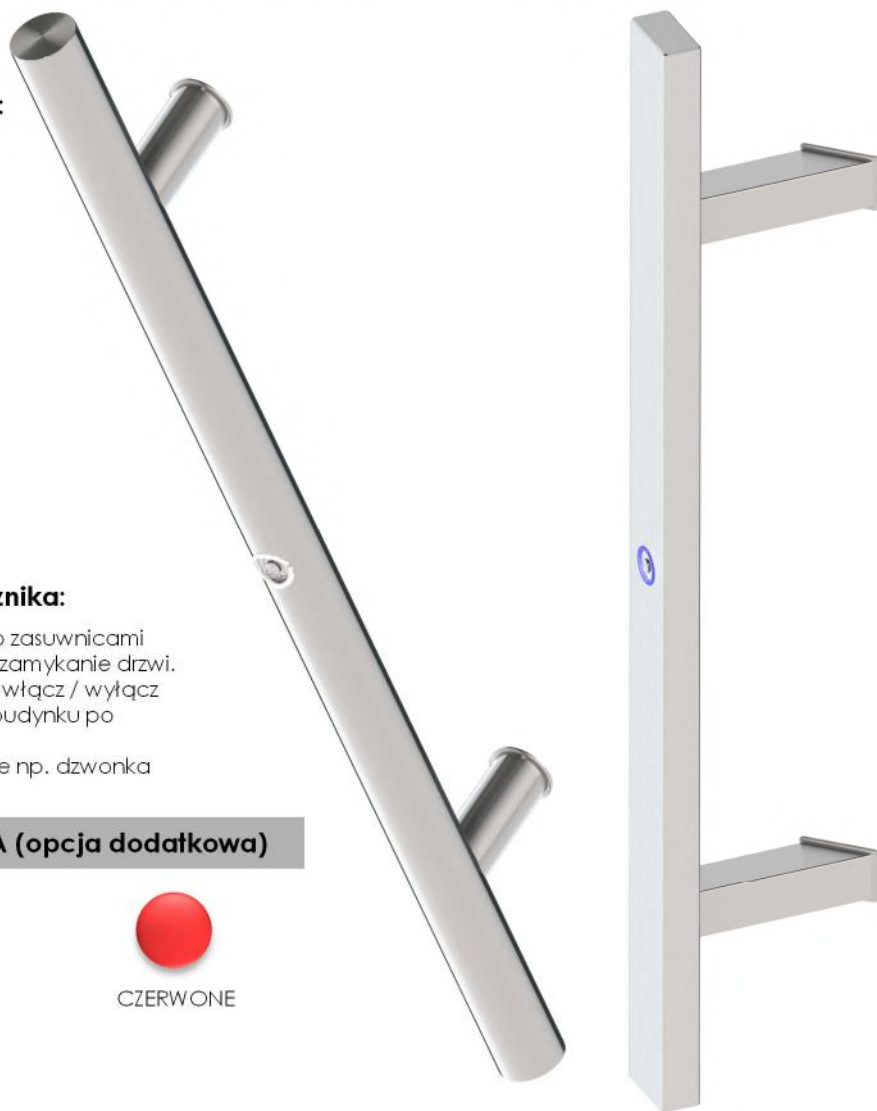


MIKROPRZEŁĄCZNIK

MIKROPRZEŁĄCZNIK  
GRAWER DZWONKA

Podstawowe możliwości elektroniki mikroprzełącznika:

- Obsługa i kompatybilność z elektro zaczepami lub elektro zasuwnicami większości producentów na rynku, umożliwia otwieranie i zamykanie drzwi.
- Sterowanie punktami świetlnymi w uchwycie na zasadzie włącz / wyłącz
- Sterowanie urządzeniem zewnętrznym np. oświetleniem budynku po podłączeniu do uchwytu
- Funkcja przycisku chwilowego umożliwiająca podłączenie np. dzwonka



### KOLOR PODŚWIETLANIA MIKROPRZEŁĄCZNIKA (opcja dodatkowa)



ZIMNE BIAŁE



CIEPŁE BIAŁE



NIEBIESKIE



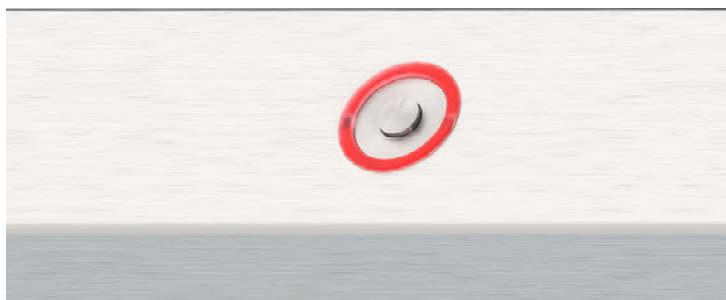
CZERWONE



MIKROPRZEŁĄCZNIK W RURZE OKRĄGŁEJ Ø30, Ø40



MIKROPRZEŁĄCZNIK W RURZE OKRĄGŁEJ Ø30, Ø40 (GRAWER DZWONKA)



MIKROPRZEŁĄCZNIK W RURZE PROSTOKĄTNEJ

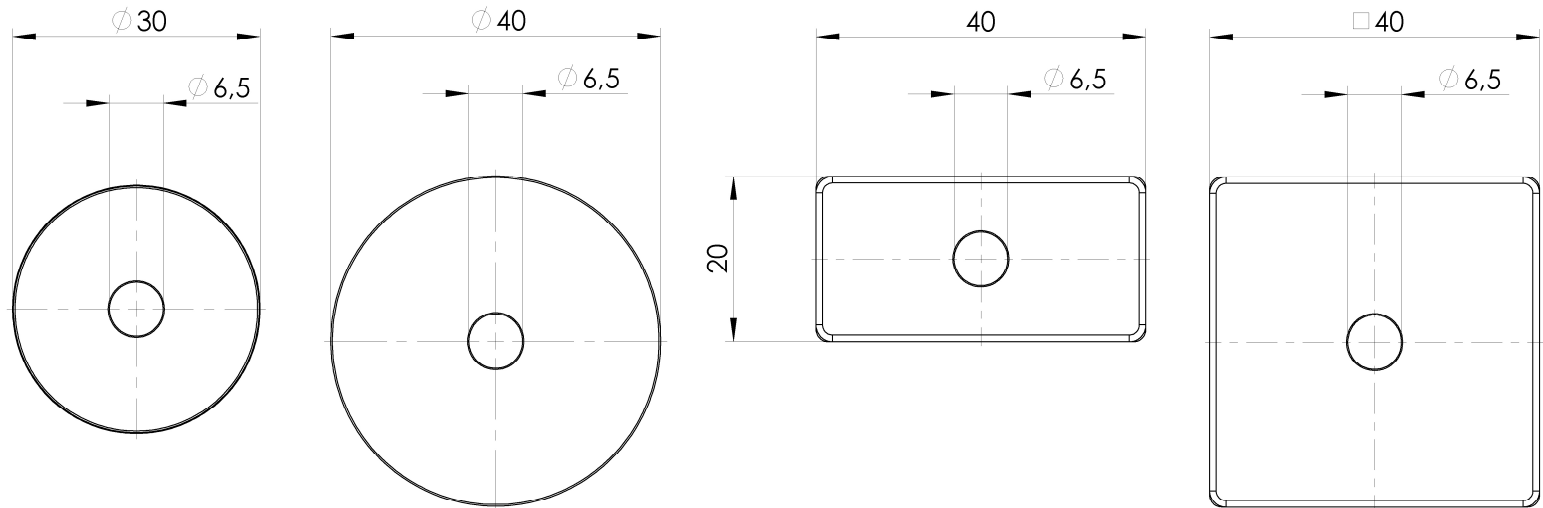


MIKROPRZEŁĄCZNIK W RURZE PROSTOKĄTNEJ (GRAWER DZWONKA)

## MIKROPRZEŁĄCZNIK W ZAŚLEPCE UCHWYTU

Istnieje możliwość zamontowania mikroprzełącznika w zaślepce uchwytu prostokątnego serii Q 40x20 lub 40x40 oraz w uchwytach rurowych  $\varnothing 30$  oraz  $\varnothing 40$ .

Wymiary orientacyjne zespołu mikroprzełącznika w zaślepce:



MIKROPRZEŁĄCZNIK W ZAŚLEPCE RURA OKRĄGŁA  $\varnothing 30$



MIKROPRZEŁĄCZNIK W ZAŚLEPCE RURA OKRĄGŁA  $\varnothing 40$



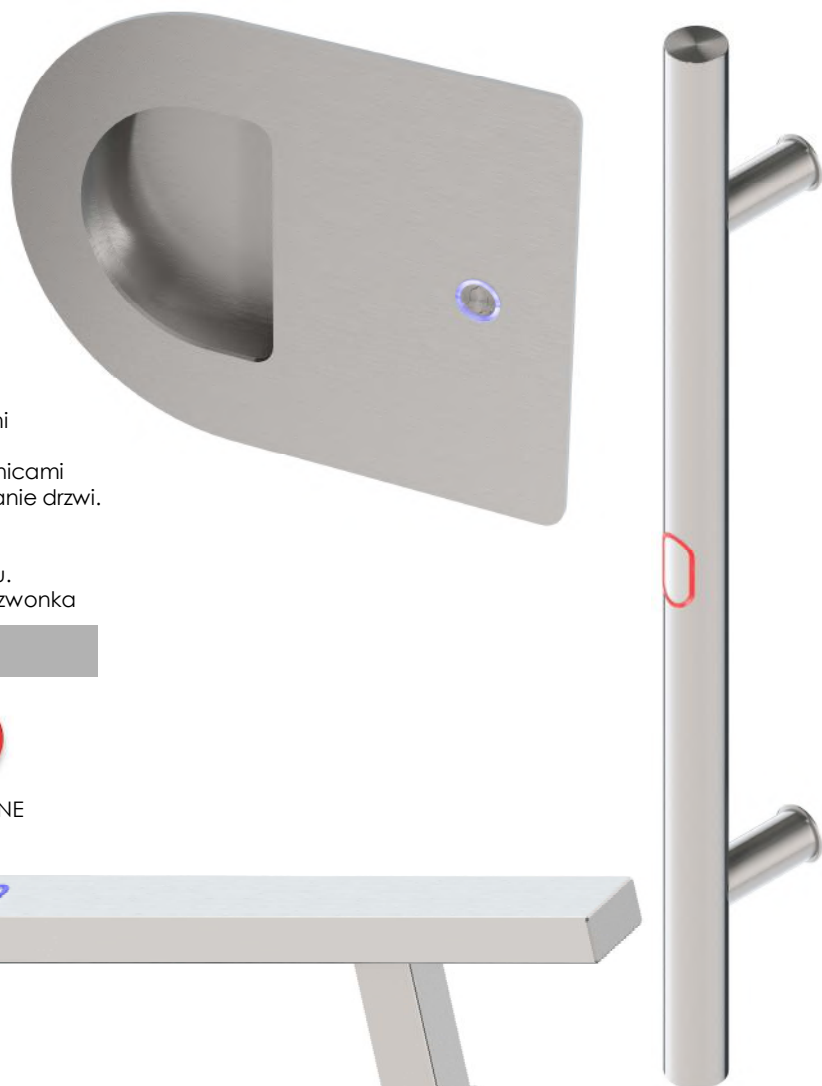
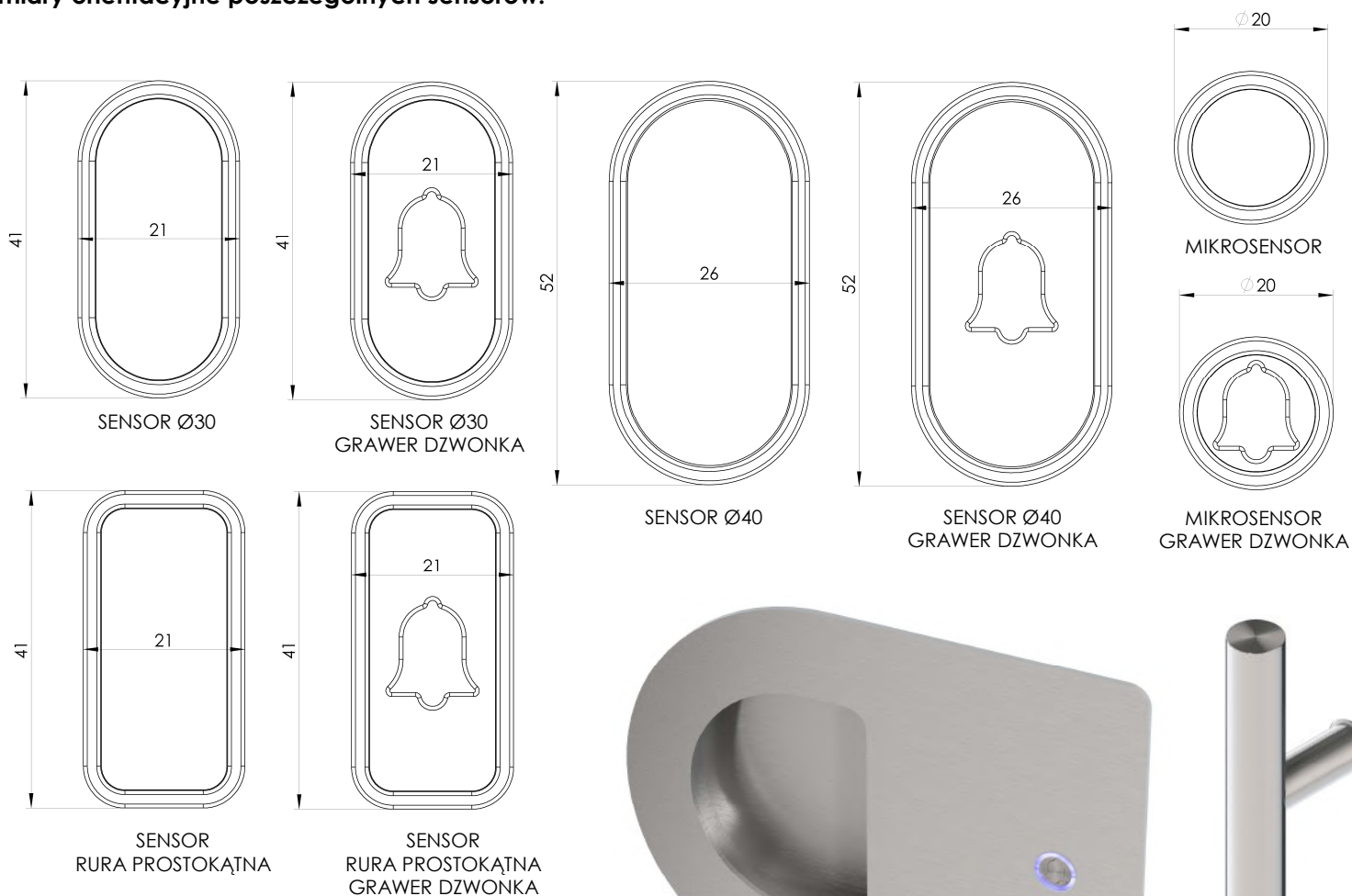
MIKROPRZEŁĄCZNIK W ZAŚLEPCE RURA PROSTOKĄTNA 40 x 20



MIKROPRZEŁĄCZNIK W ZAŚLEPCE RURA PROSTOKĄTNA 40 x 40

## MIKROSENSOR ORAZ SENSOR DOTYKU

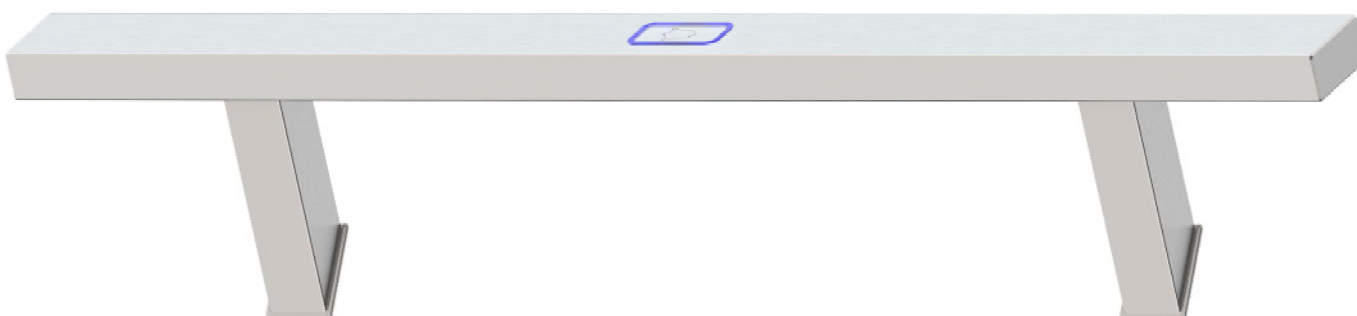
Wymiary orientacyjne poszczególnych sensorów:



### Podstawowe możliwości elektroniki sensora dotyku:

- Możliwość sterowania jednym lub dwoma niezależnymi układami elektrycznymi: elektronika jednofunkcyjna lub dwufunkcyjna.
- Obsługa i kompatybilność z elektrozapetami lub elektro zasuwnicami większości producentów na rynku, umożliwia otwieranie i zamykanie drzwi.
- Sterowanie punktami świetlnymi w uchwycie, w tym możliwość podświetlania czasowego 30s.
- Sterowanie urządzeniem zewnętrznym np. oświetleniem budynku.
- Funkcja przycisku chwilowego umożliwiająca podłączenie np. dzwonka

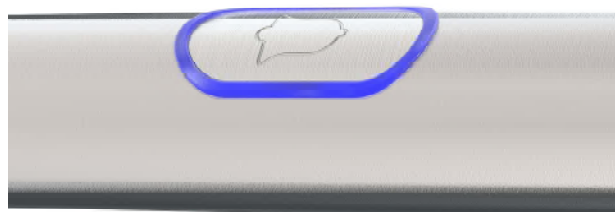
### KOLOR PODŚWIETLANIA SENSORA DOTYKU



## SENSOR DOTYKU / PRZYKŁADOWY WYGLĄD W UCHWYTACH



SENSOR DOTYKU W RURZE OKRĄGŁEJ Ø30, Ø40



SENSOR DOTYKU W RURZE OKRĄGŁEJ Ø30, Ø40 (GRAWER DZWONKA)



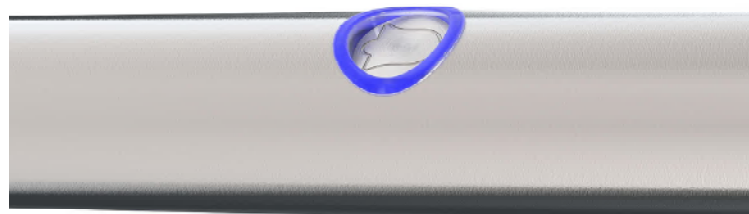
SENSOR DOTYKU W RURZE PROSTOKĄTNEJ



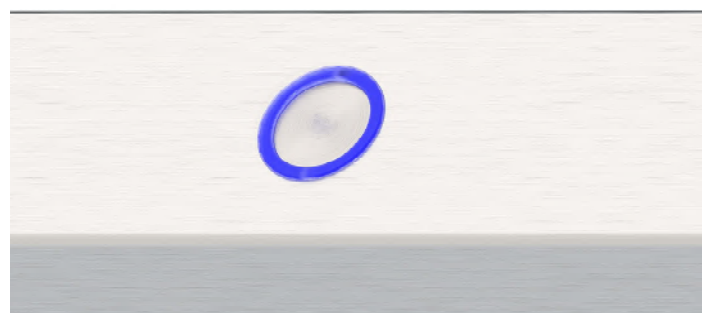
SENSOR DOTYKU W RURZE PROSTOKĄTNEJ (GRAWER DZWONKA)



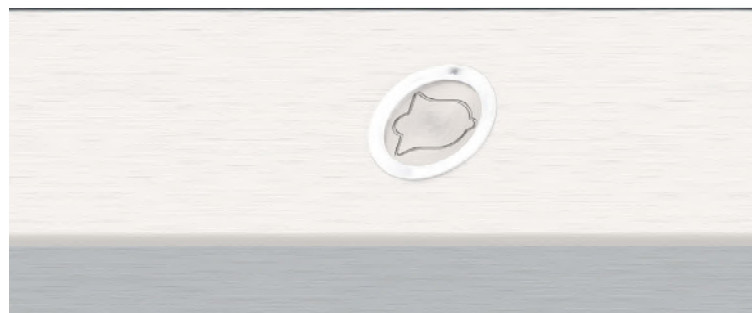
MIKROSENSOR DOTYKU W RURZE OKRĄGŁEJ Ø30, Ø40



MIKROSENSOR DOTYKU W RURZE OKRĄGŁEJ Ø30, Ø40 (GRAWER DZWONKA)



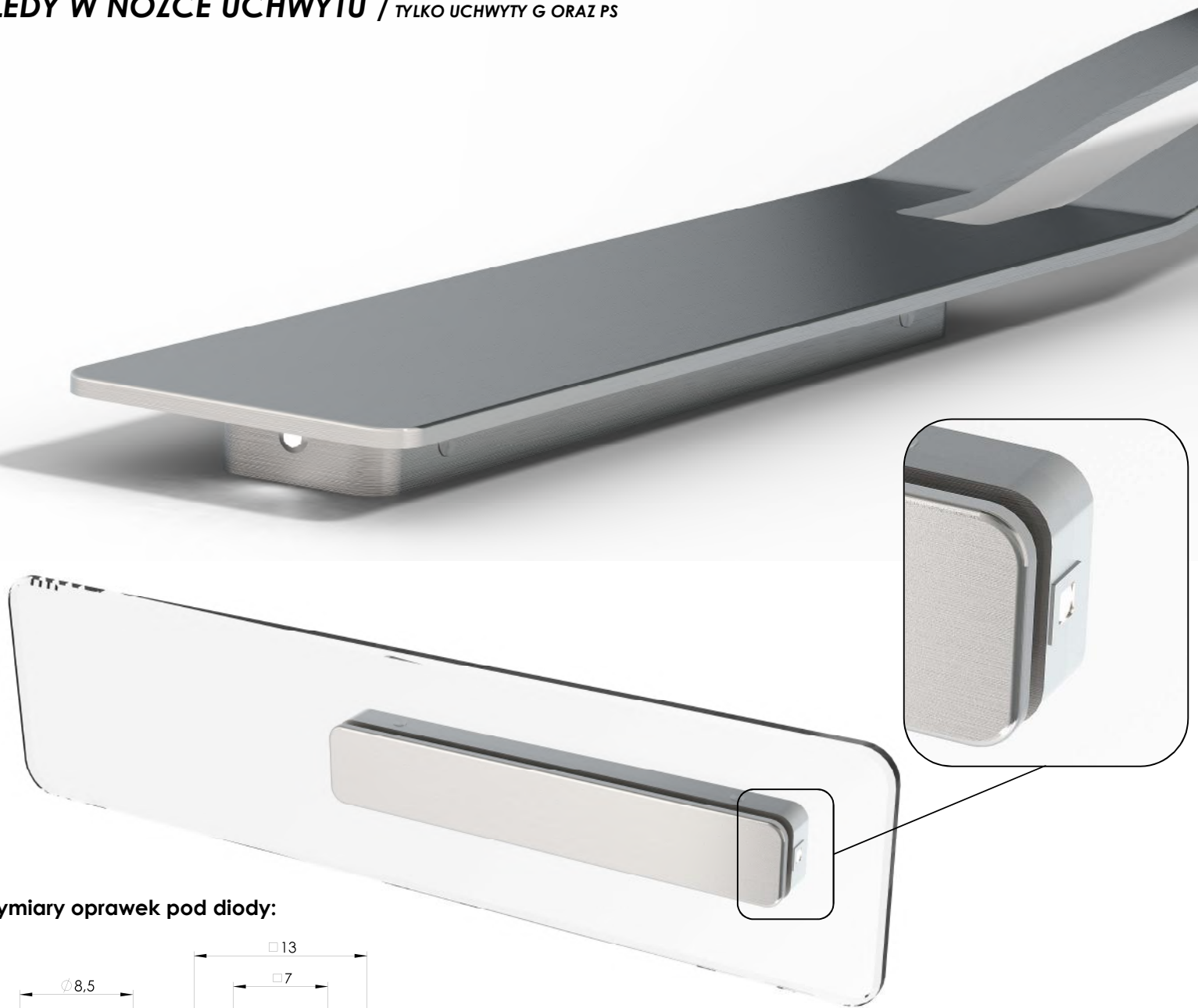
MIKROSENSOR DOTYKU W RURZE PROSTOKĄTNEJ



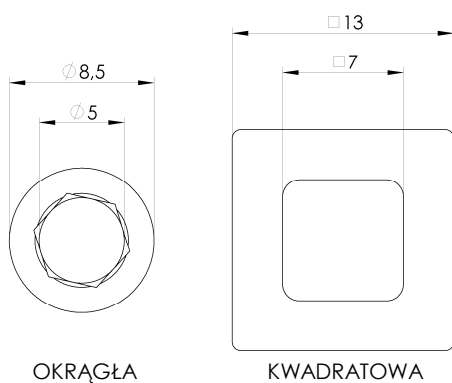
MIKROSENSOR DOTYKU W RURZE PROSTOKĄTNEJ (GRAWER DZWONKA)



**LEDY W NÓŻCE UCHWYTU / TYLKO UCHWYTY G ORAZ PS**

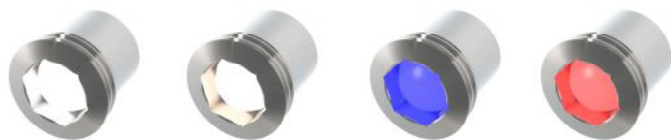


**Wymiary opravek pod diody:**



## KOLOR DIODY

### OPRAWKI OKRĄGŁE (STANDARD)



ZIMNA BIAŁA  
(STANDARD)

CIEPŁA BIAŁA

NIEBIESKA

CZERWONA

### OPRAWKI KWADRATOWE



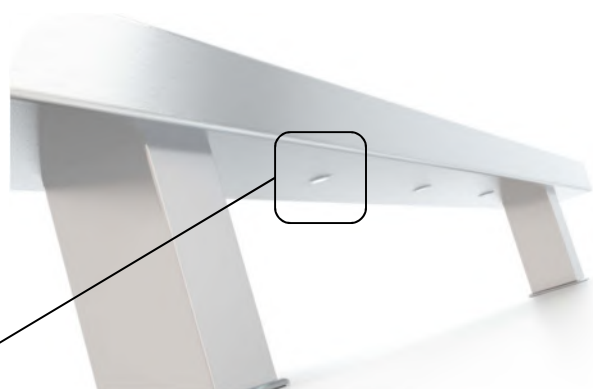
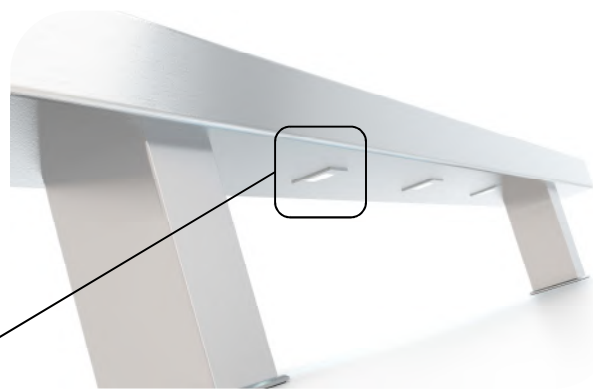
ZIMNA BIAŁA

CIEPŁA BIAŁA

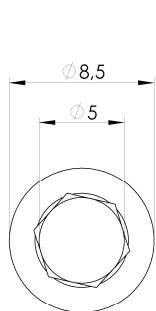
NIEBIESKA

CZERWONA

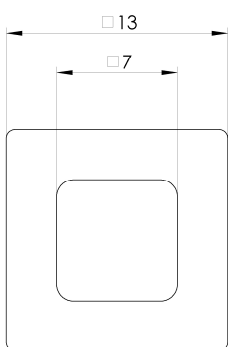
## LEDY W RURZE UCHWYTU



### Wymiary opravek pod diody:



OKRĄGŁA



KWADRATOWA

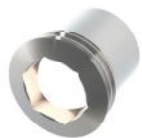
### KOLOR DIODY

#### OPRAWKI OKRĄGŁE (STANDARD)

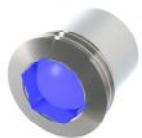
#### OPRAWKI KWADRATOWE (TYLKO RURA PROSTOKĄTNA)



ZIMNA BIAŁA  
(STANDARD)



CIEPŁA BIAŁA



NIEBIESKA



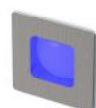
CZERWONA



ZIMNA BIAŁA



CIEPŁA BIAŁA



NIEBIESKA



CZERWONA

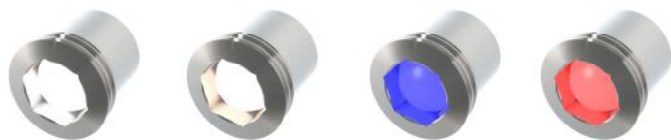
## LEDY W ZAŚLEPCE UCHWYTU

			
<b>ZAŚLEPKA Ø30 LED OKRĄGŁY</b>	<b>ZAŚLEPKA Ø30 3 x LED OKRĄGŁY</b>	<b>ZAŚLEPKA Ø40 LED OKRĄGŁY</b>	<b>ZAŚLEPKA Ø40 3 x LED OKRĄGŁY</b>
			
<b>ZAŚLEPKA 40x20 LED OKRĄGŁY</b>	<b>ZAŚLEPKA 40x20 2 x LED OKRĄGŁY</b>	<b>ZAŚLEPKA 40x20 1 x LED KWADRATOWY</b>	<b>ZAŚLEPKA 40x20 2 x LED KWADRATOWY</b>
			
<b>ZAŚLEPKA 40x40 LED OKRĄGŁY</b>	<b>ZAŚLEPKA 40x40 4 x LED OKRĄGŁY</b>	<b>ZAŚLEPKA 40x40 1 x LED KWADRATOWY</b>	<b>ZAŚLEPKA 40x40 4 x LED KWADRATOWY</b>

### KOLOR DIODY

#### LEDY OKRĄGŁE (STANDARD)

#### LEDY KWADRATOWE (TYLKO RURA PROSTOKĄTNA)



ZIMNA BIAŁA  
(STANDARD)

CIEPŁA BIAŁA

NIEBIESKA

CZERWONA



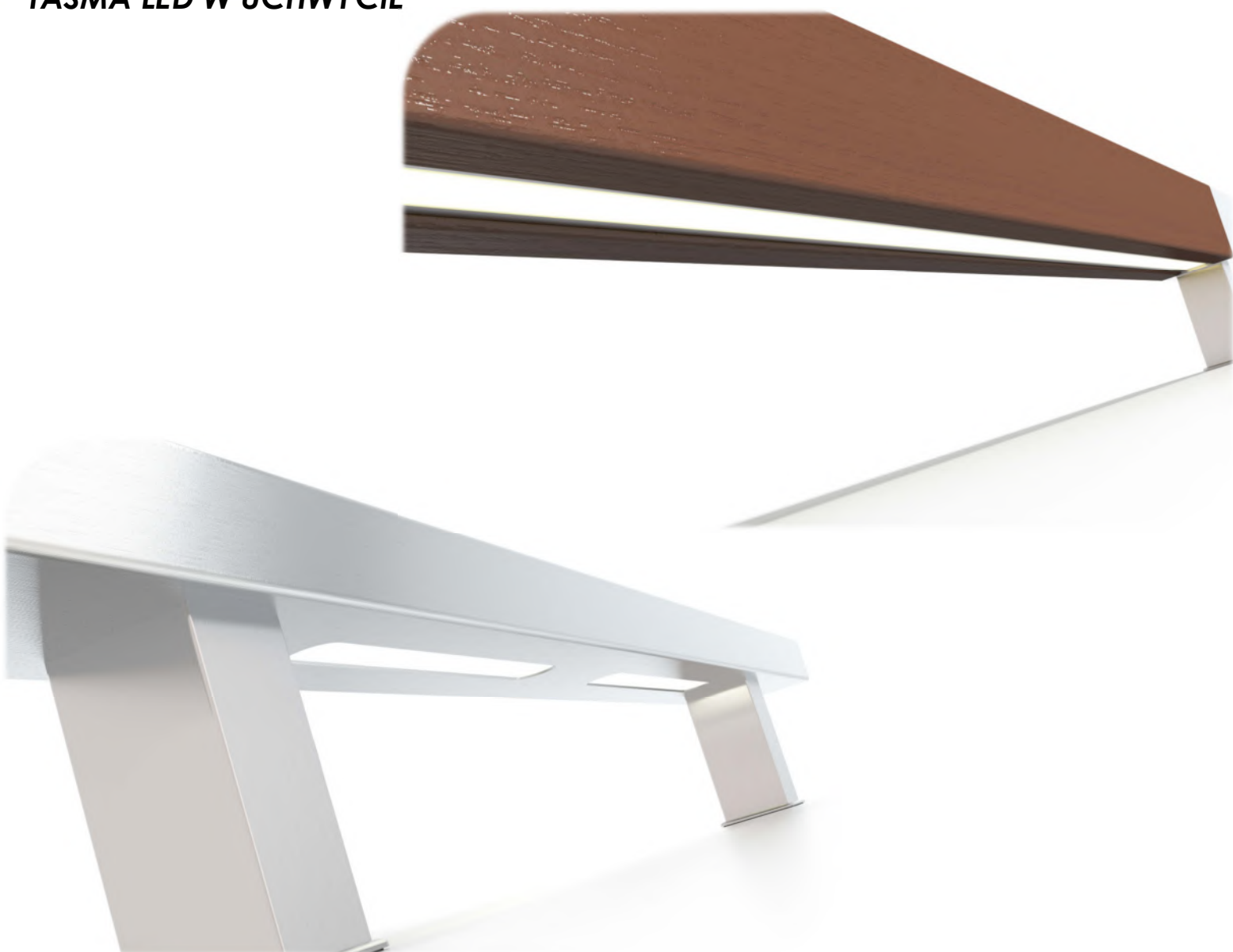
ZIMNA BIAŁA

CIEPŁA BIAŁA

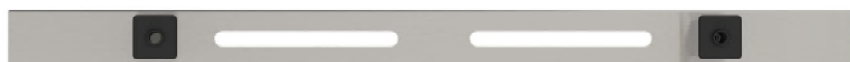
NIEBIESKA

CZERWONA

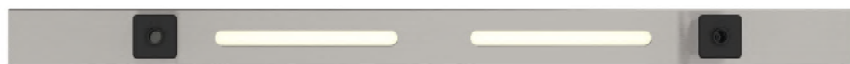
## TAŚMA LED W UCHWYCIE



### TAŚMA LED (WIDOK OD SPODU UCHWYTU):



ZIMNA

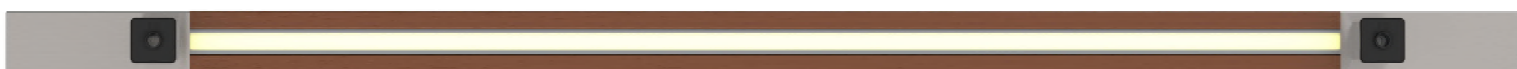


CIEPŁA

### TAŚMA LED W UCHWYTACH Z TRALKĄ DREWNIANĄ (WIDOK OD SPODU UCHWYTU):



ZIMNA



CIEPŁA



**Wala Sp. z o.o.**

Parkowa 16  
43-365 Wilkowice  
POLSKA

[wala@wala.pl](mailto:wala@wala.pl)

tel. +48 33 82 72 390

fax: +48 33 82 72 391

[www.wala.pl](http://www.wala.pl)